

*Geschäftsstelle, Neuhofstrasse 15,
CH-8834 Schindellegi
Tel: 044 784 78 59; Fax: 044 786 32 15
geschaefsstelle@vmsz.ch
www.vmsz.ch*

vmsz
*Verband der Musikschulen
des Kantons Schwyz*

VMSZ Musikfachtagung 2011

im Hotel 3 Königen, Einsiedeln, vom 29. Oktober 2011

Zukünftige Herausforderungen für die Musikschulen im Kanton Schwyz

*Geschäftsstelle, Neuhofstrasse 15,
CH-8834 Schindellegi
Tel: 044 784 78 59; Fax: 044 786 32 15
geschaefsstelle@vmsz.ch
www.vmsz.ch*

vmsz
*Verband der Musikschulen
des Kantons Schwyz*

Zukünftige Herausforderungen

Einleitung präsentiert durch Georg Hess

Zukünftige Herausforderungen

- Erwartungen der Musikschülerinnen und Musikschüler
 - lässig, motivierend, kurzweilig, wenig stressig
- Erwartungen der Eltern
 - Schneller Lernfortschritt, Begabung fördern, günstig (hoher Gemeindeanteil)
- Erwartungen der Musikvereine
 - Ensemble orientiert, qualitativ gut, Freude am Vereinsrepertoire
- Erwartungen der Gemeindebehörden
 - Günstig und möglichst keine Kostenentwicklung
- Erwartungen der Öffentlichkeit
 - Günstig; immer zur Stelle, wenn Musik gebraucht wird

*Geschäftsstelle, Neuhofstrasse 15,
CH-8834 Schindellegi
Tel: 044 784 78 59; Fax: 044 786 32 15
geschaefsstelle@vmsz.ch
www.vmsz.ch*

vmsz
*Verband der Musikschulen
des Kantons Schwyz*

Zukünftige Herausforderungen

- Die Gemeindebehörden und die Öffentlichkeit müssen bereit sein, den notwendigen Gemeindebeitrag für eine leistungsfähige und gute Musikschule zu leisten.

Wie kann das erreicht werden:

- **Qualität der Musikschule erkennbar machen**
- **Als Musikschule präsent und attraktiv sein**
- **Den Wert des Musizierens in der Volksschule verankern**

Zukünftige Herausforderungen

Qualität der Musikschule erkennbar machen

- Qualität der Musikschule im Sinne von Minimalstandards sichern und weiterentwickeln
- Transparenz schaffen für alle Anspruchsgruppen
 - Behörden, Schüler, Eltern, Lehrpersonen
- Grundlagen für die behördlichen Entscheide schaffen



„Quarte“ VMS-Qualitätslabel

Zukünftige Herausforderungen

Quarte: Qualitätskriterien der Musikschulen

- Den definierten Kultur- und Bildungsauftrag umsetzen
- Für einen nachhaltigen Lernerfolg sorgen
- Bildungsangebote und pädagogischen Leitideen transparent darstellen
- Ökonomische, effiziente und effektive Leistung erbringen
- Lehrpersonen mit den entsprechenden fachlichen, methodischen und didaktischen Kompetenzen beschäftigen
- Sich durch ein hohes Bewusstsein für Qualitätssicherung und
entwicklung auszeichnen

*Geschäftsstelle, Neuhofstrasse 15,
CH-8834 Schindellegi
Tel: 044 784 78 59; Fax: 044 786 32 15
geschaeftsstelle@vmsz.ch
www.vmsz.ch*

vmsz
*Verband der Musikschulen
des Kantons Schwyz*

Zukünftige Herausforderungen

Wir beschäftigen uns an der diesjährigen Musikfachtagung mit folgenden Themen:

Praxiserfahrungen mit Adi Dummermuth

- Den Wert des Musizierens in der Volksschule verankern
- Fall-Beispiel der Gemeindeschulen Arth-Goldau

Finanzfragen mit Franz Pirker (leider kurzfristig abwesend)

- Finanzierung der Musikschulen aus der Sicht der öffentlichen Hand
- Stellvertretend erläutert André Ott einige statistische Kennzahlen und Bezüge zur finanzpolitischen Diskussion hinsichtlich der Finanzierung von Musikschulen

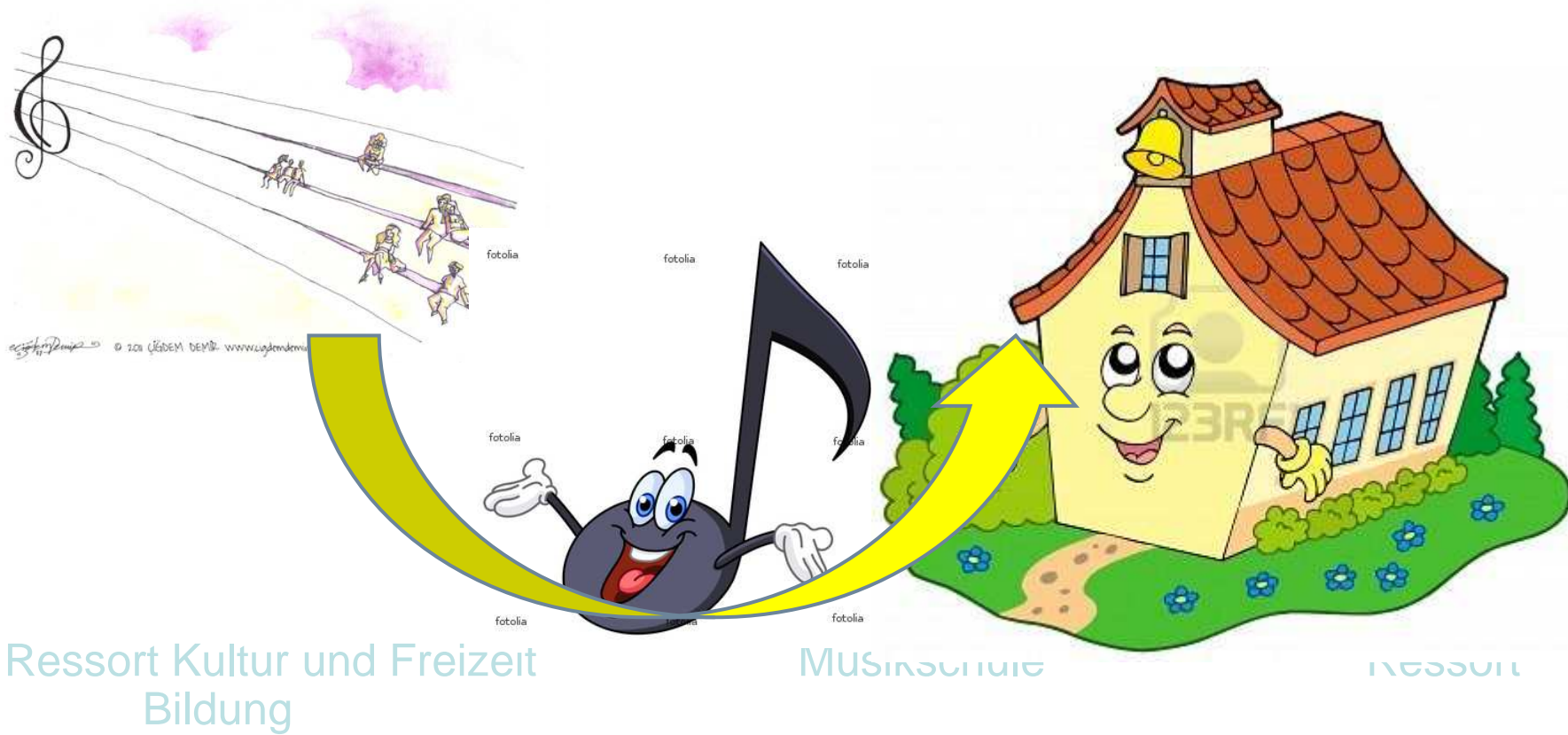
ÜBERSICHT

Strategische Ebene: GR / SR - MSK
Operative Ebene: Abteilung Bildung
Fachliche Ebene: Unterricht

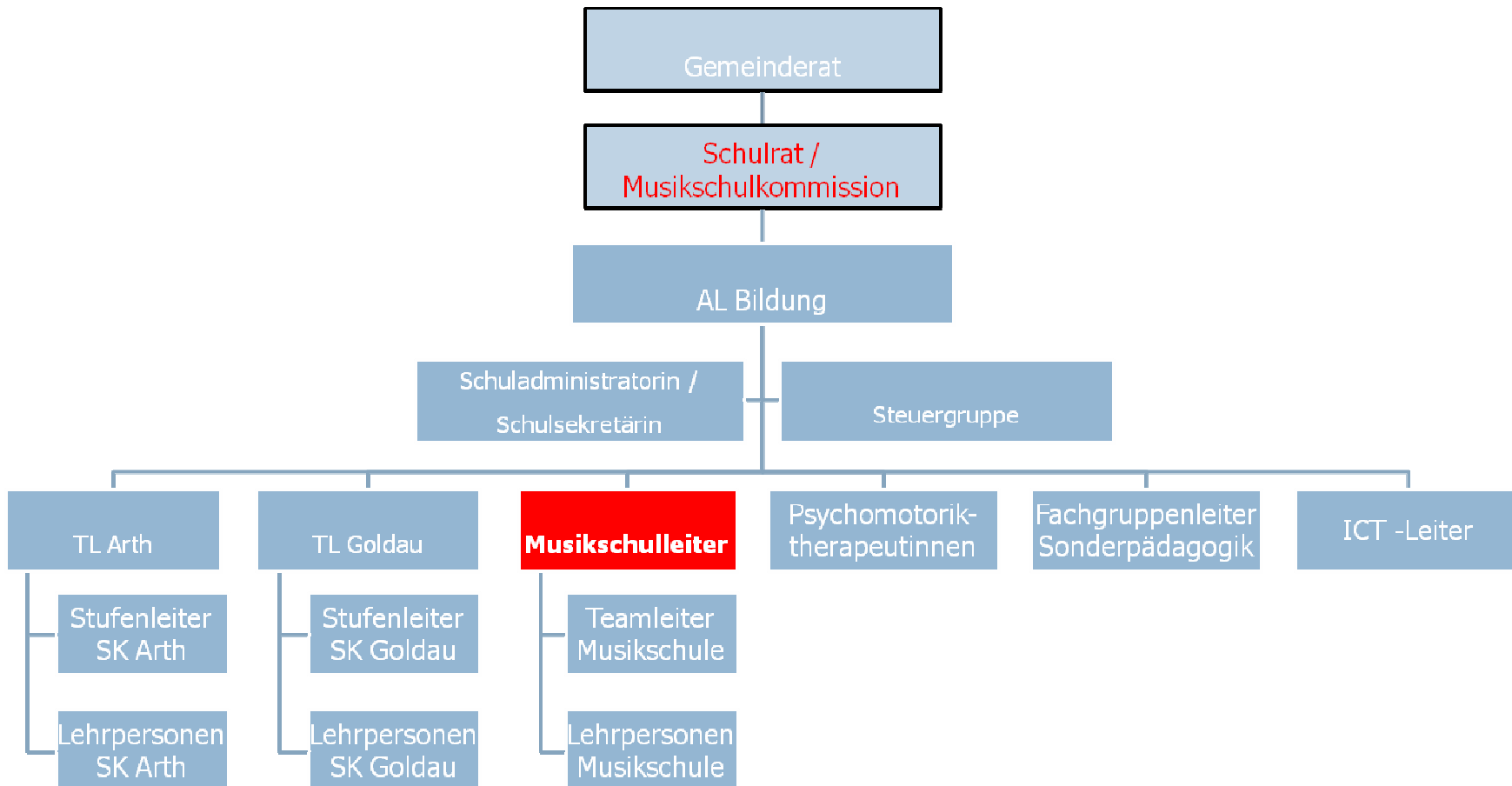
STRATEGISCHE EBENE



STRATEGISCHE EBENE



STRATEGISCHE EBENE



STRATEGISCHE EBENE



OPERATIVE EBENE



OPERATIVE EBENE

1. Führung												
1.1.												
	1.1.1	Ziele Führung	E	D								
	1.1.2	Personalführung	E	D			M					
	1.1.3	Pädagogische Schwerpunkte										
	1.1.3.1	Leitbild Gemeindeschulen	E	D	M	M	M	M	M	M		
	1.1.3.2	Q-Konzept Gemeindeschulen	E	D		M		M				
	1.1.3.3	Schul- und Jahresprogramm Gemeindeschulen	E	A/D		M			M/D			
	1.1.3.5	Leitbild Musikschule							M			
	1.1.3.6	Q-Konzept Musikschule							M			
	1.1.3.7	Kursangebot Musikschule							M/D			
	1.1.3.8	Schulordnung Musikschule	E	M	A/D	M						
	1.1.4											
	1.1.5											
1.2.		Organisation										
	1.2.1	/Musikschulkommission										
	1.2.1.1	Zusammensetzung / Wahl SR	E									
	1.2.1.2	Sitzungsplanung / Vorbereitung SR / MK	E	E	M	M	M					
	1.2.1.3	Zusammensetzung / Wahl MK	E									
	1.2.2		E	A		M	M					
	1.2.3		E	A			M					
	1.2.4		K	E						A		
	1.2.5											
	1.2.6											
	1.2.7											
	1.2.8											

OPERATIVE EBENE

- Stellenbeschrieb MSL analog Gemeindeverwaltung
- Mitarbeitergespräch und Qualifikation MSL analog Gemeindeverwaltung
- Budgeterstellung
- Einsatz Sekretariat
- Datenverwaltung
- Liegenschaften / Raumnutzung
- Jahresschluss-Essen
- Vertretung Musikschule durch AL Bildung in AL-Konferenz

FACHLICHE EBENE

- Fachschaften /
Fachschaftsleitungen
- Unterrichtsbesuche
- MAG
- Interne Evaluation

FACHLICHE EBENE

Grundsatzentscheid GR
Anstellung / Qualifikation LP
Finanzierung
Kanton
Budget
Infrastruktur
Stundenplan
Operative Führung
UB / MAG



Musikalische
Grundschule

*Geschäftsstelle, Neuhofstrasse 15,
CH-8834 Schindellegi
Tel: 044 784 78 59; Fax: 044 786 32 15
geschaefsstelle@vmsz.ch
www.vmsz.ch*

vmsz
*Verband der Musikschulen
des Kantons Schwyz*

Zukünftige Herausforderungen

Die finanzielle Situation der Musikschulen
aus Sicht der Gemeinden und Bezirke

Statistische Kennzahlen 2010 und Bezüge
Schwyz von André Ott

*Geschäftsstelle, Neuhofstrasse 15,
CH-8834 Schindellegi
Tel: 044 784 78 59; Fax: 044 786 32 15
geschaefsstelle@vmsz.ch
www.vmsz.ch*

vmsz
*Verband der Musikschulen
des Kantons Schwyz*

Zukünftige Herausforderungen

Statistische Kennzahlen Schweiz:

- 280'000 Kinder werden von 12'500 Musiklehrpersonen an 440 Musikschulen unterrichtet.
- Der Umsatz beläuft sich auf 373 Millionen Franken.
- Weit über 100 Millionen Franken investieren Erziehungsberechtigte in Musikinstrumente und Noten.

Quelle: Erster Kulturwirtschaftsbericht Schweiz / Herausgeber: Hochschule für Gestaltung und Kunst Zürich, unterstützt durch KTI (Förderagentur für Innovation des Bundes) und des BAK (Bundesamt für Kultur). ISBN 3-906437-09-4, Basel, Januar 2008

Zukünftige Herausforderungen

Statistische Kennzahlen Schweiz:

- Direkte Umsätze Kulturplatz Schweiz: 5,3 Milliarden.
- Indirekte Umsätze Kulturplatz Schweiz: 11,7 Milliarden.
- Die rund 17 Milliarden Umsatz entsprechen dem Umsatz der Uhrenindustrie!
- Im Kulturbereich arbeiten 82'000 Menschen. Also mehr Menschen als in der chemischen Industrie.
- Die Kulturbranche hat ein jährliches Umsatzwachstum von 5,4 Prozent und liegt damit weit über dem gesamtschweizerischen Wirtschaftswachstum.

Quelle: Erster Kulturwirtschaftsbericht Schweiz / Herausgeber: Hochschule für Gestaltung und Kunst Zürich, unterstützt durch KTI (Förderagentur für Innovation des Bundes) und des BAK (Bundesamt für Kultur). ISBN 3-906437-09-4, Basel, Januar 2008

Zukünftige Herausforderungen

Statistische Kennzahlen 2010 Schwyz:

- 7'472 Kinder werden von 450 Musiklehrpersonen an 17 Musikschulen unterrichtet.
- Auf über 11 Millionen CHF beläuft sich der Gesamtumsatz aller MS
- 5.15 Mio. (47 %) davon zahlt jährlich durchschnittlich die öffentliche Hand

Zukünftige Herausforderungen

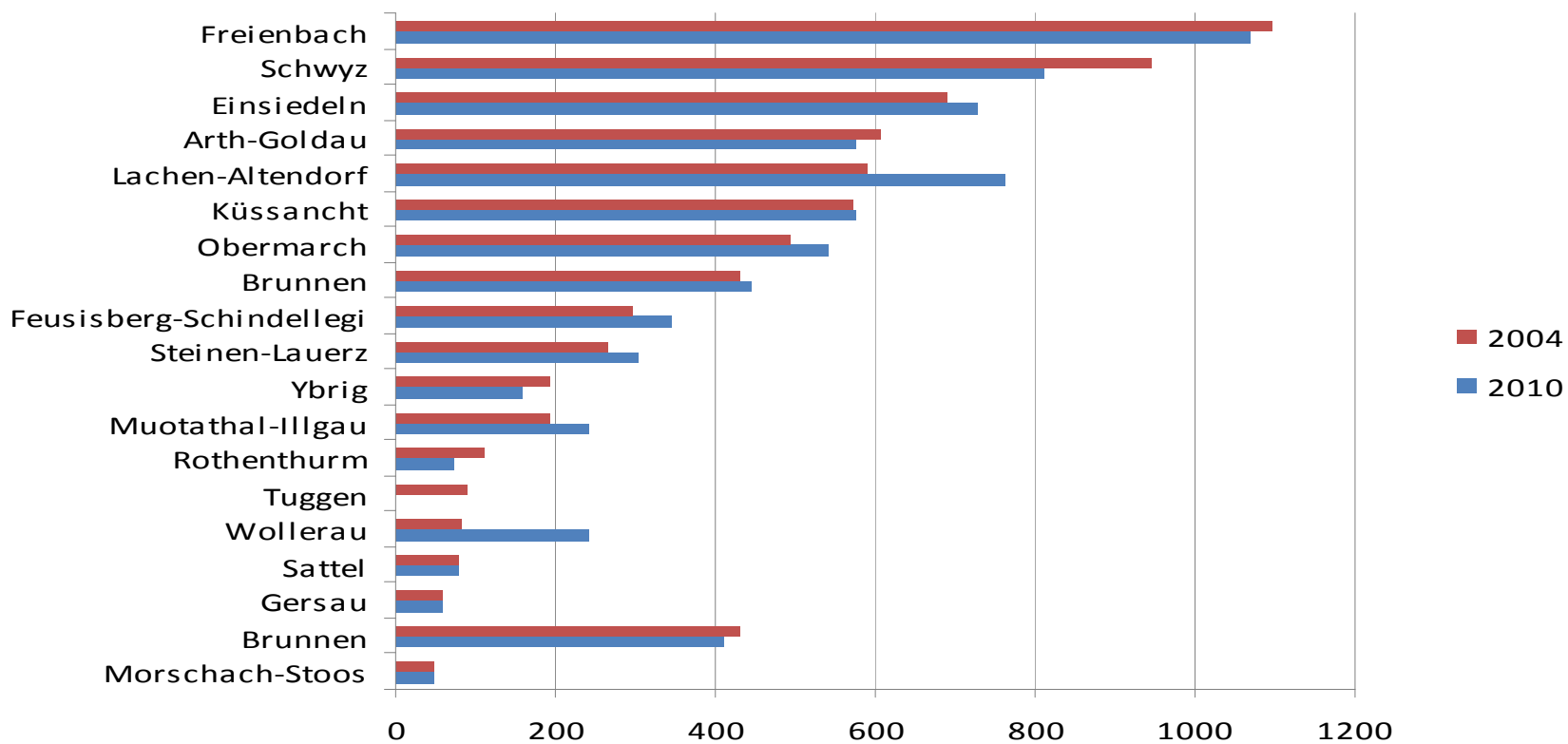
Statistische Kennzahlen 2010 Schwyz:

- Schülerzahlen: 7'472 Schüler
= Total Kursbelegungen (Doppelnennungen)
- Ausgaben pro Schüler: ca. 1500.- CHF

*Geschäftsstelle, Neuhofstrasse 15,
CH-8834 Schindellegi
Tel: 044 784 78 59; Fax: 044 786 32 15
geschaeftsstelle@vmsz.ch
www.vmsz.ch*

vmsz
*Verband der Musikschulen
des Kantons Schwyz*

MusikschülerInnen 2010/2004



*Geschäftsstelle, Neuhofstrasse 15,
CH-8834 Schindellegi
Tel: 044 784 78 59; Fax: 044 786 32 15
geschaefsstelle@vmsz.ch
www.vmsz.ch*

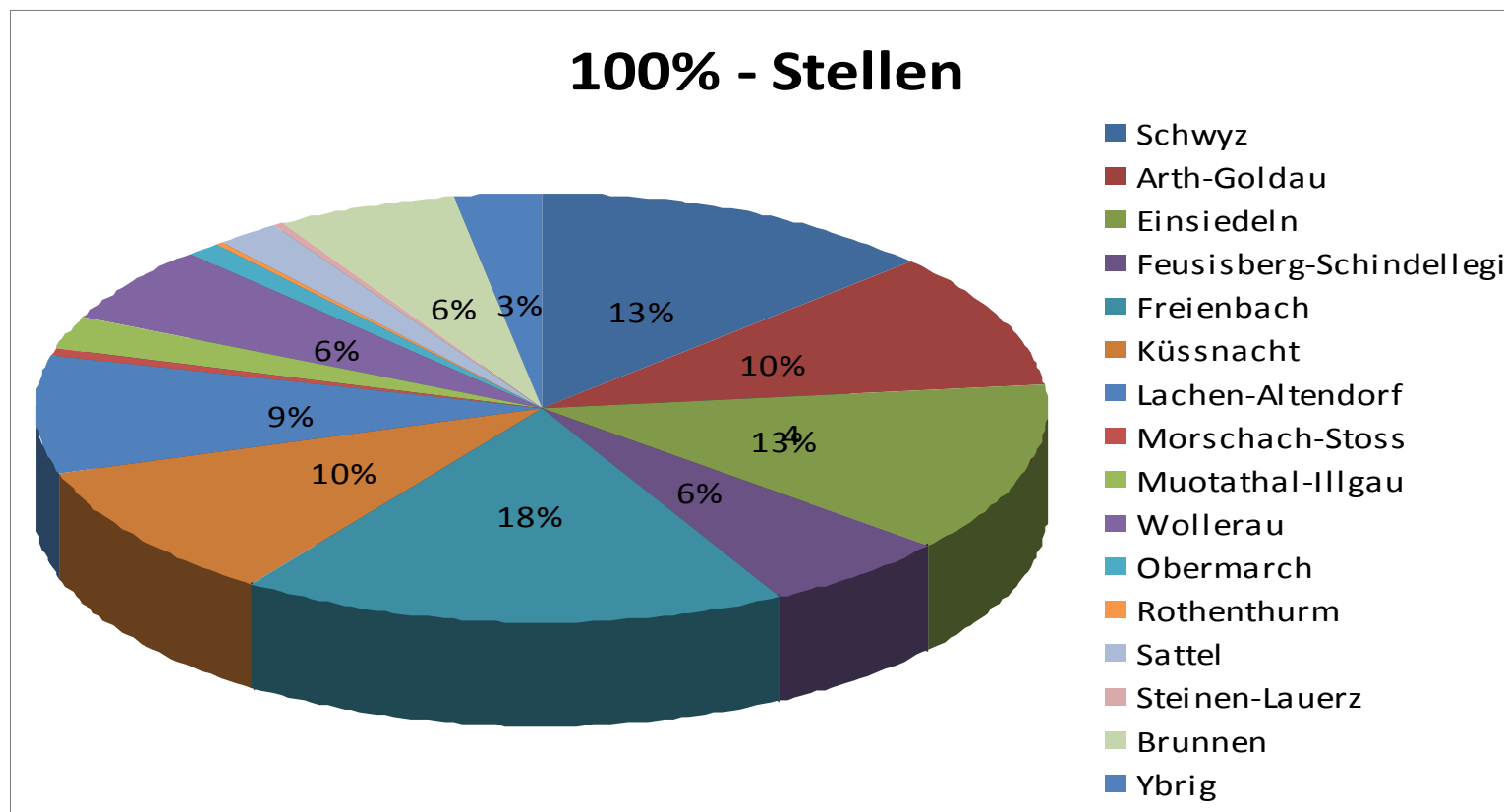
vmsz
*Verband der Musikschulen
des Kantons Schwyz*

Zukünftige Herausforderungen

Statistische Kennzahlen 2010 Schwyz:

- 450 Lehrer (bzw. Anstellungen)
→ ca. 85 Vollstellen

Zukünftige Herausforderungen



Zukünftige Herausforderungen

Statistische Kennzahlen 2010 Schwyz:

- Ø Kosten einer Jahreslektion
→ CHF 4213.- (bei 2611 Wochen-Std.)
- Ø Elternbeitrag pro Kind (1Std./Sem.)
→ CHF 960.- (CHF 770.- / CHF 1148.-)

Zukünftige Herausforderungen

Statistische Kennzahlen 2010 Schwyz:

- Spannweite der Lehrerlöhne
Ø tiefster Lohn: CHF 49'673.-
Ø höchster Lohn: CHF 102'306.- (PS – 13%)
- ca. 95% Anteil der Gesamtausgaben

*Geschäftsstelle, Neuhofstrasse 15,
CH-8834 Schindellegi
Tel: 044 784 78 59; Fax: 044 786 32 15
geschaefsstelle@vmsz.ch
www.vmsz.ch*

vmsz
*Verband der Musikschulen
des Kantons Schwyz*

Zukünftige Herausforderungen

Diese Kennzahlen und die statistischen Werte aus der Erhebung des VMS helfen die Transparenz (→**Quarte**) und somit das Vertrauen zwischen Musikschulen und lokaler Behörde zu stärken.

*Geschäftsstelle, Neuhofstrasse 15,
CH-8834 Schindellegi
Tel: 044 784 78 59; Fax: 044 786 32 15
geschaefsstelle@vmsz.ch
www.vmsz.ch*

vmsz
*Verband der Musikschulen
des Kantons Schwyz*

Auf Wiedersehen an der nächsten
Musikfachtagung 2012
am 27. Oktober 2012 in Wollerau